

MODE OPERATOIRE DE POSE



20, Z.I. de l'Aspre
30150 Roquemaure
04 66 33 25 70

SA25-90C50
SA25-90C80

Borne escamotable de sécurité Ø25 HT 90

Côtes en cm

Page : 1/3
ECHELLE 1:35

A4

Spécifications du béton

POSE AVEC ARMATURE MÉTALLIQUE 5 FACES

Classe mini BPE C30/37 XF3-S3 selon NF-EN 206 - ou similaire.

- Dimensions minimum du massif pour un sol ferme.
- Dimensions à adapter en fonction des contraintes spécifiques du site.

POSE AVEC BÉTON FIBRÉ SANS ARMATURE 5 FACES

- Classe mini BHP NF C80/95 XF1 D16 S4 Fibres Métalliques 65/60 25KG FUMEE SILICE - 80MPa ou similaire.
- Dimensions minimum du massif pour un sol ferme.
- Dimensions à adapter en fonction des contraintes spécifiques du site.

MODE DE POSE :

- Réaliser la fouille.
- Disposer une couche drainante ou prévoir le raccordement au réseau pluvial, (à dimensionner afin de garantir l'évacuation des eaux de ruissellement en toute saison).
- Disposer la borne avec/sans l'armature (suivant la spécification du béton) dans la fouille et procéder à sa mise à niveau dans les deux axes à l'aide des pieds de réglage des suspentes.
- Positionner correctement le coude et le tube PVC Ø100 pour l'évacuation des eaux et rendre impérativement la liaison étanche afin d'éviter l'introduction de laitance dans la borne (chauffer le coude pour l'emmancher sur la borne).
- Rendre impérativement la liaison gaine/borne étanche afin d'éviter l'introduction de laitance dans la borne.
- Réaliser la liaison équipotentielle de l'ensemble selon la norme en vigueur.
- Couler une semelle d'environ 40 cm de béton vibré (cf spécifications), (l'épaisseur de la semelle sera adaptée afin de garantir le transfert de charge lors du passage des véhicules sur la borne).
- Procéder à la dépose des suspentes après séchage du 1er coulage.
- Réaliser le 2ème coulage de béton vibré (cf spécifications) jusqu'au niveau sol fini et réaliser les finitions de sol.

Important :

Les dimensions de la fouille correspondent au massif béton minimum permettant la résistance aux chocs.
Vous les adapterez afin de permettre les raccordements ou autres opérations réalisées par votre personnel.

MODE OPERATOIRE DE POSE

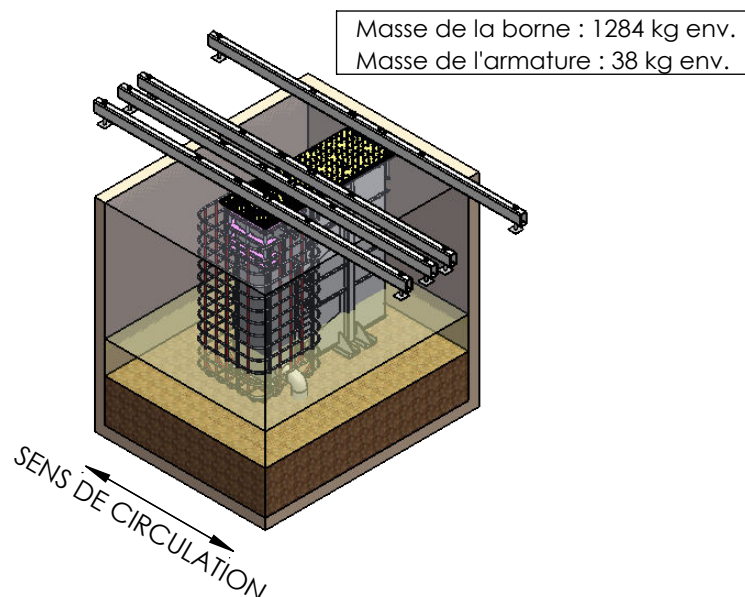


20, Z.I. de l'Aspre
30150 Roquemaure
04 66 33 25 70

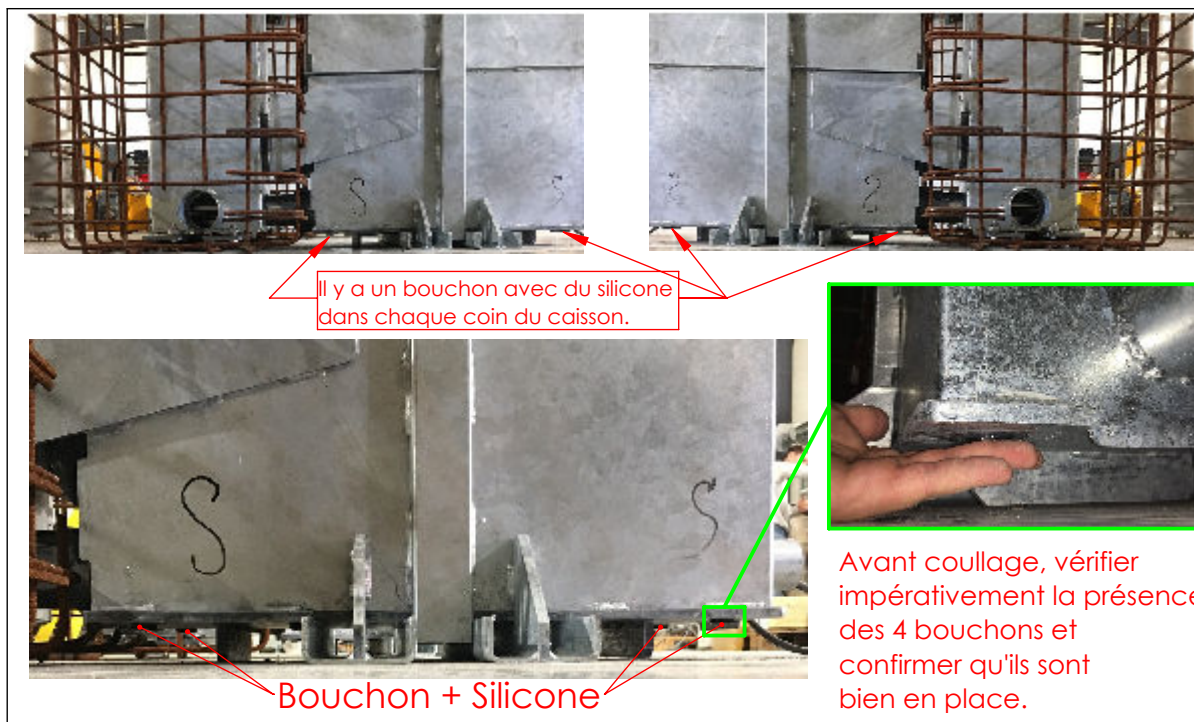
SA25-90C50
SA25-90C80

Borne escamotable de sécurité Ø25 HT 90

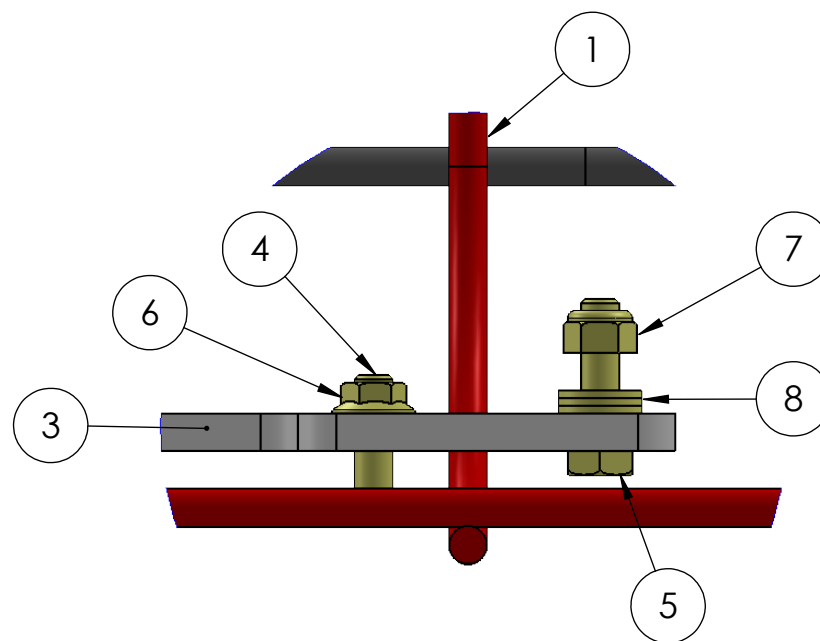
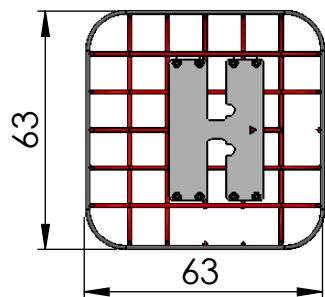
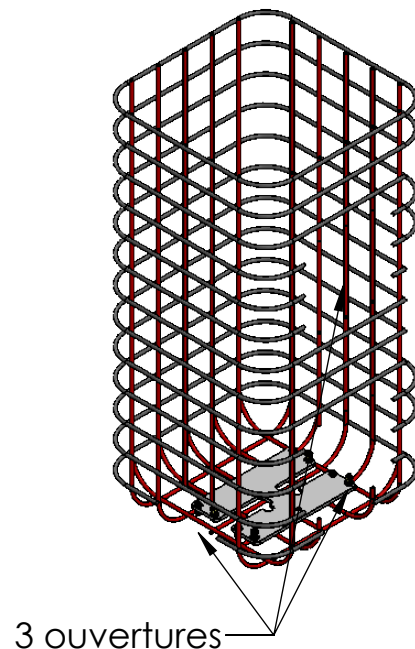
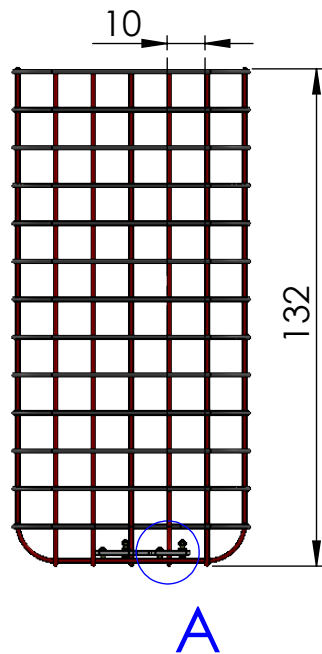
Page : 2/3
Côtes en cm ECHELLE 1:20



Liaison équipotentielle



Avant coulage, vérifier impérativement la présence des 4 bouchons et confirmer qu'ils sont bien en place.



DÉTAIL A
ECHELLE 1 : 2

Armature 5 faces (option) :

1. Acier TOR Ø10, maille de 100mm x 100mm
2. H de ferrailage
3. H de décalage
4. Vis tête hexagonale INOX M10x30
5. Vis tête hexagonale INOX M10x40
6. Ecran à embase INOX M10
7. Ecran frein INOX M10
8. Rondelle INOX M10

MODE OPERATOIRE DE POSE



**20, Z.I. de l'Aspre
30150 Roquemaure
04 66 33 25 70**

**SA25-90C50
SA25-90C80**

Borne escamotable de sécurité Ø25 HT 90

Page : 3/3
Côtes en cm ECHELLE 1:20