

R25-60

BORNE AMOVIBLE

H60 CM - Ø25 CM



Préserve un accès occasionnel sur une zone Fermé

Idéal pour les véhicules de service (pompiers...)

Sabot sécurisé pour les piétons

Génie civil réduit

CARACTÉRISTIQUES STANDARDS

• Cylindre :

- Borne amovible Ø25 cm hauteur 60 cm
- Cylindre Acier avec poignée de levage intégrée sur le dessus de la borne
- Cylindre Inox
- Traitement anti corrosion et peinture de couleur spéciale sur base RAL
- Bandes réfléchissantes classe 2
- Serrure pompier triangle de 11 mm anti-blocage traitée anti corrosion - Fournie avec une clé

• Fonctionnement :

- Sabot Fonte GL RAL 9005 Noir
- Sabot permettant la mise en place et le retrait de la borne sans ajout de couvercle

• Normes :

- Dimensions conformes à l'arrêté du 18/09/2012 relatif aux prescriptions techniques pour l'accessibilité de la voirie et des espaces publics (PMR)



FABRIQUÉ EN FRANCE



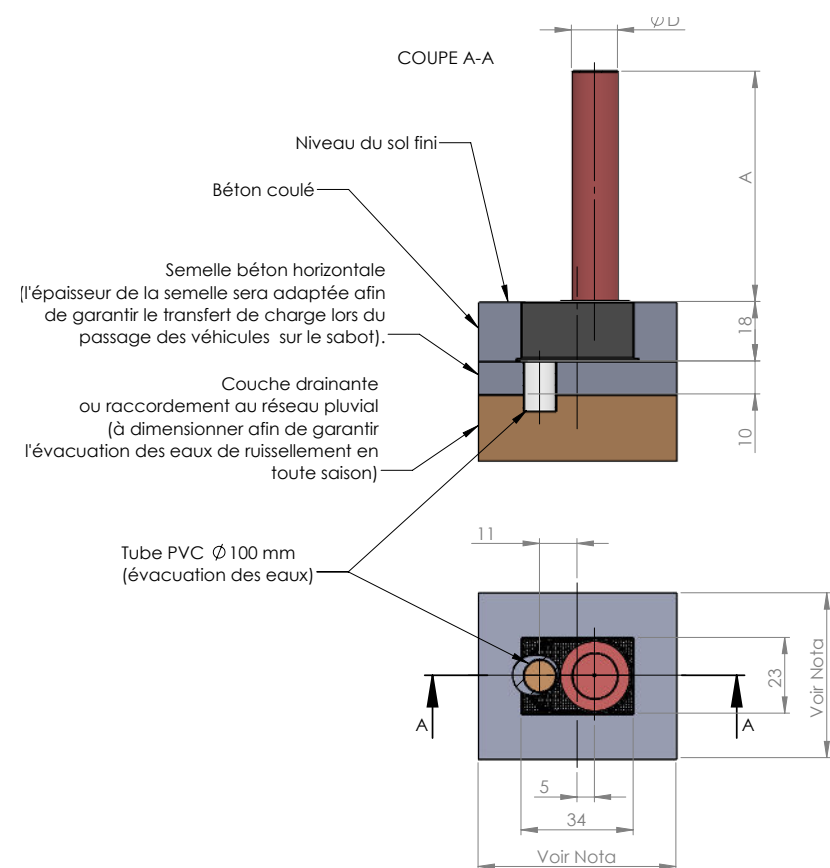
SPÉCIFICITÉS TECHNIQUES

Dimensions cylindre (H-Ø)	600 - 250 mm
Peinture / Finition	RAL 7016 / Inox

ÉQUIPEMENTS OPTIONNELS

- Peinture de couleur spéciale sur base RAL
- Peinture traitement bord de mer

INSTALLATION



Diamètre Ø D	Haut. hors sol A
9	90
10	80
14	70
17	70
20	70
25	60

MODE DE POSE :

- Réaliser la fouille.
- Disposer une couche drainante ou prévoir le raccordement au réseau pluvial.
- Couler un béton de propreté en fond de fouille, en disposant un tube PVC Ø 100 mm pour l'évacuation de l'eau sous le sabot.
- Disposer le sabot dans la fouille en prenant soin du raccordement au tube PVC.
- Procéder à la mise à niveau du sabot (dans les 2 axes, le dessus du sabot au niveau du sol fini).
- Boucher le dessus du sabot afin d'éviter l'introduction de béton ou de laitance à l'intérieur.
- Remplir de béton la totalité de la fouille.

